

DER BODENBELAG



LEICHT MONTIERT

Durch unser einzigartiges und innovatives **Safe Click System®** werden die Aluminiumprofile präzise und auf höchstem technischen Niveau miteinander verbunden.

Ganz ohne Kleber und Dichtungen ermöglicht dieses System einen mühelosen, unproblematischen und zeitsparenden Aufbau des Bodenbelags - je nach Projekt sogar im Alleingang.

Diese handwerker- und heimwerkerfreundliche Lösung kommt ganz ohne sichtbare Verschraubungen aus und überzeugt mit einer wertigen Optik.



BESTE QUALITÄT
PRODUZIERT IN DEUTSCHLAND



Das einzigartige Leichtaluminium ist 100 % recyclebar und witterungsbeständig



AVA LTD. & CO. KG
Allmendstrasse 7
D-77948 Friesenheim

TEL (+49) 7821 92 14 68
EMAIL info@der-bodenbelag.de



www.der-bodenbelag.de



ROBUST

Das einzigartige Leichtaluminium verfügt über einen hervorragenden Korrosionseigenschutz. Der hohe technische Standard bietet eine erstklassige und über viele Jahre beständige Oberfläche.



WASSERDICHT

Unser patentiertes Safe Click System® sorgt für optimale Entwässerung ohne Verschmutzung. Es ist wartungsfrei und absolut wasserdicht.



OBERFLÄCHE

Ganz ohne Verbindungsfugen und sichtbaren Verschraubung entsteht eine harmonische Oberfläche. Durch die zusätzliche Oberflächenbeschichtung findet das Profil seine Perfektion.

www.der-bodenbelag.de



IMMER DER PASSENDE BODENBELAG

- absolut wasserdicht
- rutschhemmend
- fugenfrei
- splitterfrei
- strapazierfähig
- wartungsfrei
- verzugs- und schwindfrei
- optimale Entwässerung ohne Verschmutzung
- als Allwetterbelag bestens geeignet

Produktinfo:



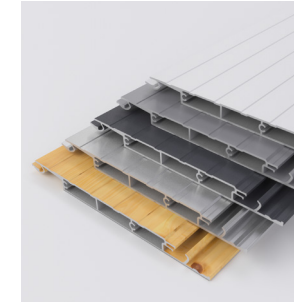
QR-Code bitte mit Smartphone scannen.



VIELFÄLTIGE EINSATZGEBIETE

- ✓ Sanierung
- ✓ Renovierung
- ✓ Neubau
- ✓ Anbau
- ✓ Umbau
- ✓ Balkonanlagen
- ✓ (Dach-)Terrassen
- ✓ Wasserdichte Dachflächen und Dachgauben
- ✓ Veranden
- ✓ Treppenanlagen
- ✓ Schwimmbadumrandungen
- ✓ Gartenwege

www.der-bodenbelag.de

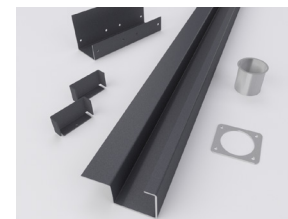


EINFACH AUSSERGEWÖHNLICH

Durch die geringe Höhe dieser exzellent konstruierten Alu-Bodenbeläge können beispielsweise Balkone ohne eine zusätzliche Veränderung des Untergrunds fachgerecht saniert werden. Sie können den revolutionären AVA-Bodenbelag also auf Ihrem bereits bestehendem Bodenbelag (z. B. Fliesen, Holz, etc.) problemlos anbringen. Das Entfernen des bestehenden Belags - unabhängig vom Zustand - ist nicht nötig! Das lästige Abspitzen von Fliesen entfällt!

Neben der Sanierung auf bestehendem Belag, kann dieses Bodenprofil auch als Belag für Dachgauben und als Wandverkleidung genutzt werden. Der Bodenbelag kann auch als Neubaulösung sehr vielseitig, von Schwimmbadumrandungen bis hin zu Terrassenböden eingesetzt werden.

- fünf verschiedene ansprechende Farben
- Längen von 820 mm bis 6900 mm
- geringer Aufbau von nur 13mm
- Deckbreite 140 mm
- Spannweite 900 mm bis 1040 mm
- Gewicht 11,8 kg/qm
- Bodenbelag und Zubehör aus einer Hand



Wasserrinnensatz 53x60 mm



Abdeckleisten



universal Abdeckwinkel

www.der-bodenbelag.de