

DER BODENBELAG



ROBUST

Das einzigartige Leichtaluminium verfügt über einen hervorragenden Korrosionsschutz. Der hohe technische Standard bietet eine erstklassige und über viele Jahre beständige Oberfläche.



WASSERDICHT

Unser patentiertes Safe Click System® sorgt für optimale Entwässerung ohne Verschmutzung. Es ist wartungsfrei und absolut wasserdicht.



OBERFLÄCHE

Ganz ohne Verbindungsfugen und sichtbaren Verschraubung entsteht eine harmonische Oberfläche.

Durch die zusätzliche Oberflächenbeschichtung findet das Profil seine Perfektion.

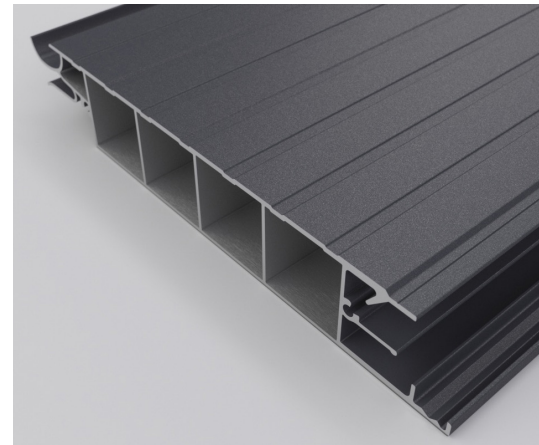
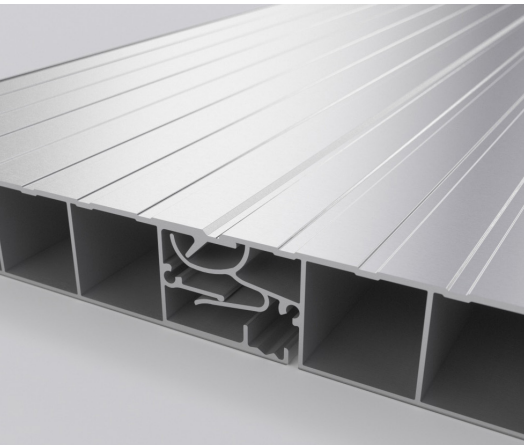


IMMER DER PASSENDE BODENBELAG

- absolut wasserdicht
- rutschhemmend
- fugenfrei
- splitterfrei
- strapazierfähig
- wartungsfrei
- verzugs- und schwindfrei
- optimale Entwässerung ohne Verschmutzung
- als Allwetterbelag bestens geeignet

VIELFÄLTIGE EINSATZGEBIETE

- ✓ Sanierung
- ✓ Renovierung
- ✓ Neubau
- ✓ Anbau
- ✓ Umbau
- ✓ Balkonanlagen
- ✓ (Dach-)Terrassen
- ✓ Veranden
- ✓ Treppenanlagen
- ✓ Wasserdichte Dachflächen und Dachgauben
- ✓ Schwimmbadumrandungen
- ✓ Gartenwege



TECHNISCHE EIGENSCHAFTEN

- fünf verschiedene ansprechende Farben
- Längen von 820 mm bis 6900 mm
- Bodenhöhe 40 mm
- Deckbreite 200 mm
- Spannweite Achse/Achse bis max. 2700 mm
- Gewicht 19 kg/qm



BESTE QUALITÄT
PRODUZIERT IN DEUTSCHLAND



Das einzigartige Leichtaluminium
ist 100 % recyclebar und
witterungsbeständig

www.der-bodenbelag.de